



ESCOTEIROS
DO BRASIL

NOVOS

Distintivos e Marcas



FILHOTES



LOBINHOS



ESCOTEIRO



SÊNIOR



PIONEIRO



SÍMBOLO DO RAMO FILHOTES

O símbolo do Ramo Filhotes apresenta a silhueta dos quatro personagens principais: **Paco, Nina, Tixa e Lipe.**

Esses personagens acompanham os Filhotes em suas vivências e aprendizados, representando diferentes formas de ser, sentir e descobrir o mundo.

Suas silhuetas juntas expressam a diversidade, a amizade e o espírito de cooperação que marcam esta fase da vida escoteira. O símbolo reforça a identidade lúdica e afetiva do Ramo, centrada no brincar, explorar e aprender em grupo.



DISTINTIVO DE
ACOLHIDA



ESTRELA DE
ATIVIDADE

PACO



LIPE



TIXA



NINA





SÍMBOLO DO RAMO LOBINHO

O símbolo do Ramo Lobinho é a silhueta de um lobo uivando.

Esse lobo representa o espírito da Alcateia, inspirado no "**Livro da Selva**", de Rudyard Kipling. O uivo simboliza o chamado da matilha - a união, o respeito às leis do grupo e o crescimento coletivo.

Ao uivar, o lobo expressa seu pertencimento e sua prontidão para seguir o caminho do bem, assim como os Lobinhos fazem ao prometer "fazer o melhor possível".

PATA-TENRA



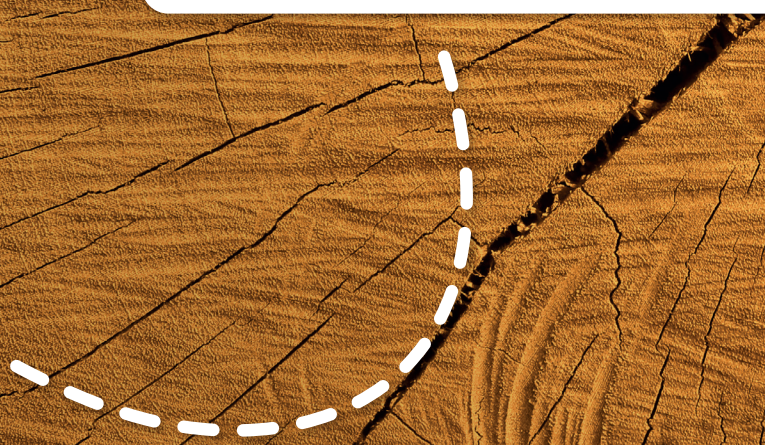
SALTADOR



RASTREADOR



CAÇADOR



**Cruzeiro
do Sul**



**Fundo com lobo
uivando**

**Acabamento
prateado e
dourado**



CRUZEIRO DO SUL

Esse lobo representa o espírito da Alcateia, inspirado no "Livro da Selva", de Rudyard Kipling.

O uivo simboliza o chamado da matilha - a união, o respeito às leis do grupo e o crescimento coletivo.



SÍMBOLO DO RAMO ESCOTEIRO

O símbolo do Ramo Escoteiro é a flor de lis estilizada.

Tradicionalmente associada à orientação e ao Norte da bússola, a flor de lis representa o caminho correto a seguir.

No Escotismo, ela simboliza o compromisso de seguir os valores da Promessa e da Lei Escoteira. A forma estilizada utilizada no Ramo Escoteiro reforça a identidade visual do Movimento e a continuidade da jornada educativa, marcada pela autonomia crescente e pelo desenvolvimento pessoal do jovem.

PISTAS



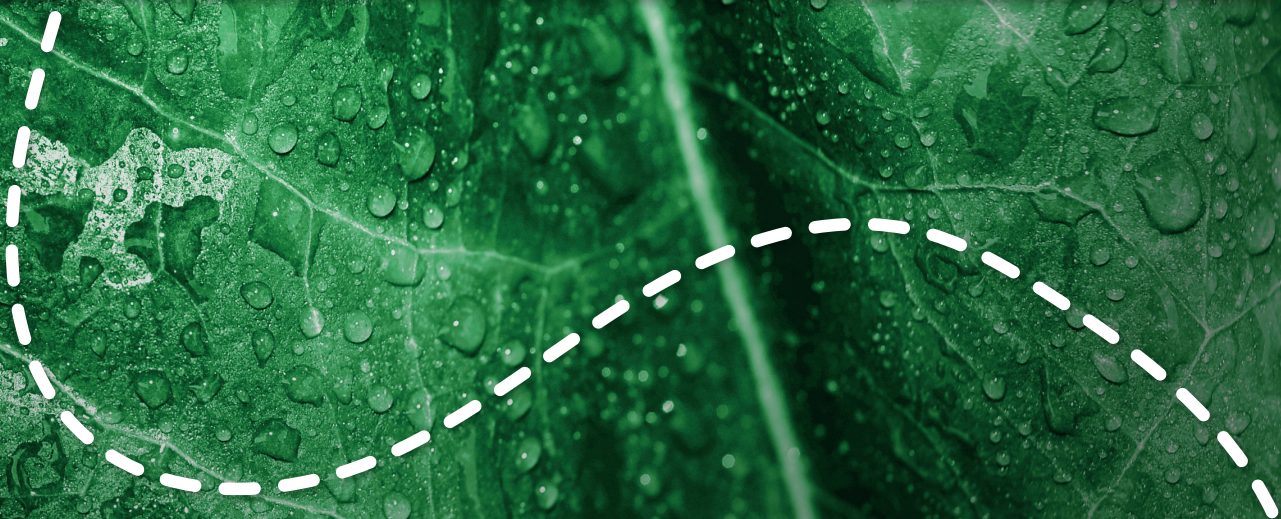
TRILHA



RUMO



TRAVESSIA



Flor de Lis -
símbolo do Ramo
Escoteiro



Fundo com com
sinais de pistas,
remetendo a
exploração



Acabamento
prateado e
dourado

LIS DE OURO

Elementos que traduzem a essência do Ramo Escoteiro - **como aventura, ação e exploração** - representam a jornada pessoal de cada jovem, marcada por escolhas, aprendizados e superações.

Evocam a autonomia e responsabilidade desenvolvidas durante o percurso.

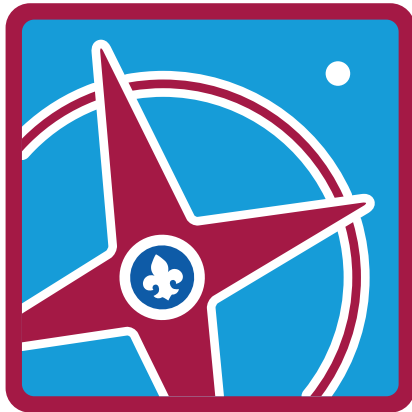


SÍMBOLO DO RAMO SÊNIOR

O símbolo do Ramo Sênior é uma rosa-dos-ventos com os pontos cardeais, tendo ao centro, em um campo circular, uma flor de lis estilizada.

A rosa-dos-ventos representa a busca por novos caminhos, a orientação e a capacidade de tomar decisões conscientes - características importantes para os jovens desta faixa etária. A flor de lis ao centro reafirma o compromisso com os princípios escoteiros, indicando que, mesmo diante das múltiplas direções da vida, o jovem escolhe seguir pelo caminho do bem, com autonomia e responsabilidade.

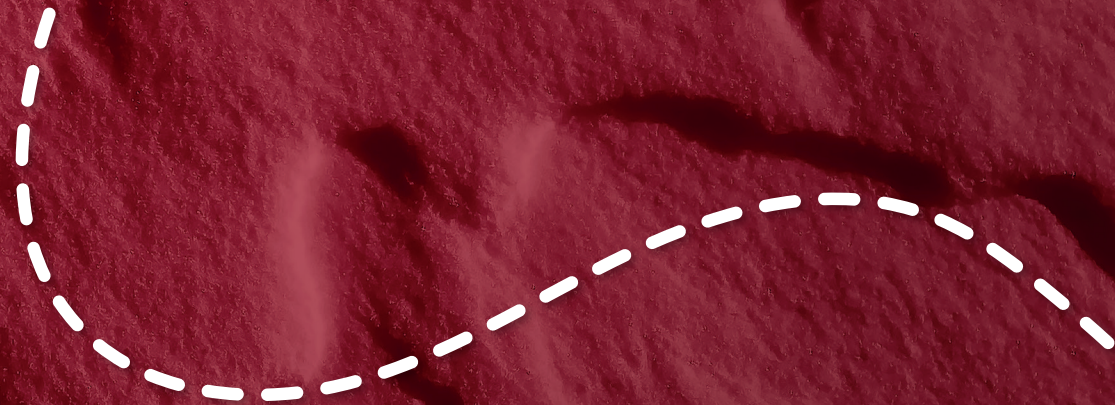
ESCALADA



CONQUISTA



AZIMUTE



ESCOTEIRO DA PÁTRIA

O grafismo indígena incorporado como símbolo da pátria, **homenageia os povos originários**, reconhecendo-os como os primeiros habitantes do território e valorizando sua **visão de equilíbrio**, e **respeito à natureza e vida em sociedade**.

Rosa dos Ventos -
tradicional
símbolo do Ramo
Sênior

Fundo com
textura que
remete a cultura
indígena



Acabamento
prateado e
dourado

Fundo na
tradicional cor
grená do Ramo





SÍMBOLO DO RAMO PIONEIRO

O símbolo do Ramo Pioneiro é uma forquilha sobreposta ao globo terrestre.

A forquilha representa o suporte da construção, o ponto de equilíbrio e a base para o crescimento - refletindo o momento de vida do jovem, que está consolidando sua identidade e preparando seu projeto de vida. O globo simboliza o mundo que o Pioneiro é chamado a transformar por meio do serviço, do protagonismo e do compromisso com a comunidade. Juntos, os elementos expressam a missão do Ramo: construir um mundo melhor, com consciência global e ação local.

DESCOBERTA

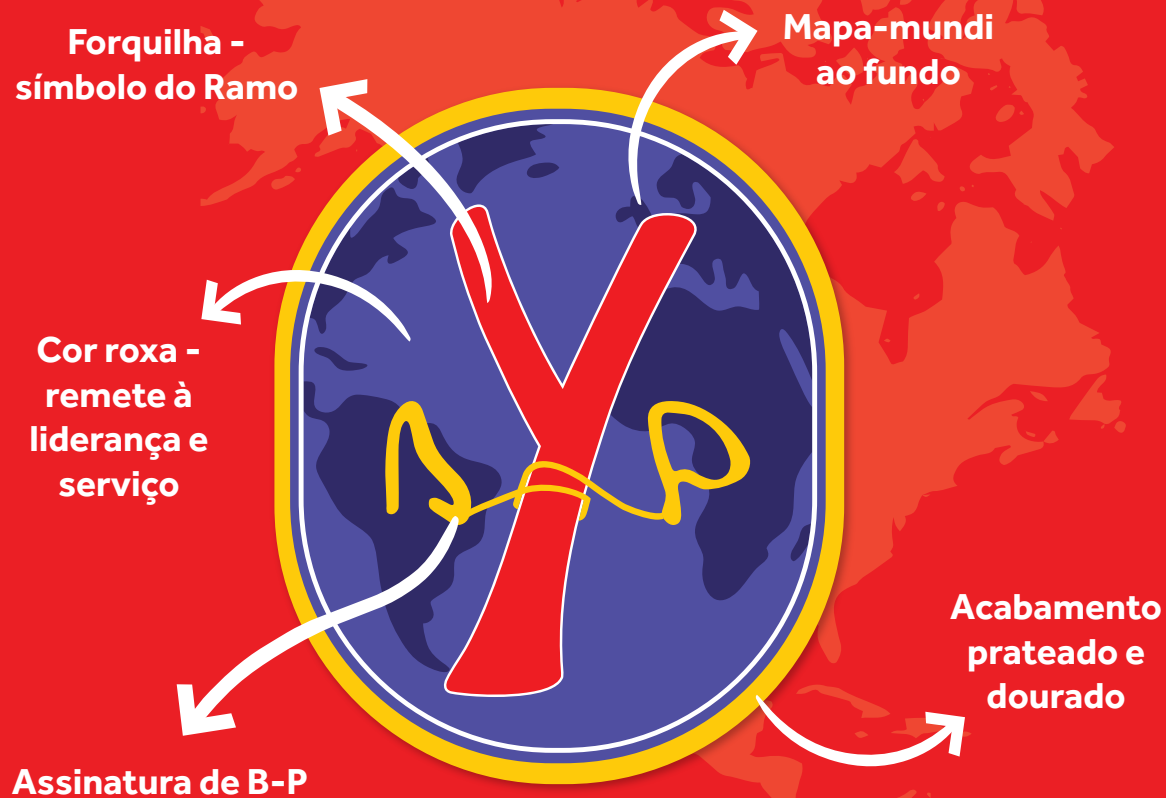


DESTINO



HORIZONTE





INSÍGNIA DE B-P

Elementos como o **mapa-múndi** reforçam o **marco simbólico do ramo** e a **sua conexão global**, simbolizam o espírito de descoberta e expansão de horizontes.

A proposta é **incentivar cada jovem a construir seu próprio caminho**, explorando novas possibilidades e ampliando sua compreensão do mundo.

DISTINTIVOS DOS CAMINHOS

Conforme estabelecido no P.O.R, as crianças, adolescentes e jovens que se encontram em um período de transição entre um ramo e outro, poderão utilizar em seu uniforme ou vestuário escoteiro o **“Distintivo do Caminho”**.

Mais informações sobre o “Distintivo do Caminho” podem ser encontradas nos Manuais dos Escotistas e demais publicações dos ramos. O Distintivo de Caminho deverá ser usado acima do Distintivo Anual.



SÍMBOLO DA PARTIDA DO RAMO PIONEIRO

O Símbolo da Partida poderá ser entregue ao Pioneiro quando realizar a sua Cerimônia de Partida, ao completar 22 anos de idade ou um pouco antes disso, e poderá ser usado por toda a vida. Seu desenho é formado pela silhueta do globo terrestre, com a flor de lis.

O Símbolo da Partida pode ser aplicado na forma de brinco, pingente de colar, pin de lapela ou outra decidida pelo próprio Clã Pioneiro.



DISTINTIVOS DE ESPECIALIDADES RAMOS LOBINHO E ESCOTEIRO



NÍVEL 1



NÍVEL 2

DISTINTIVOS DE ESPECIALIDADES RAMOS SÊNIOR E PIONEIRO

